

## Design von Primär-Teleskopen

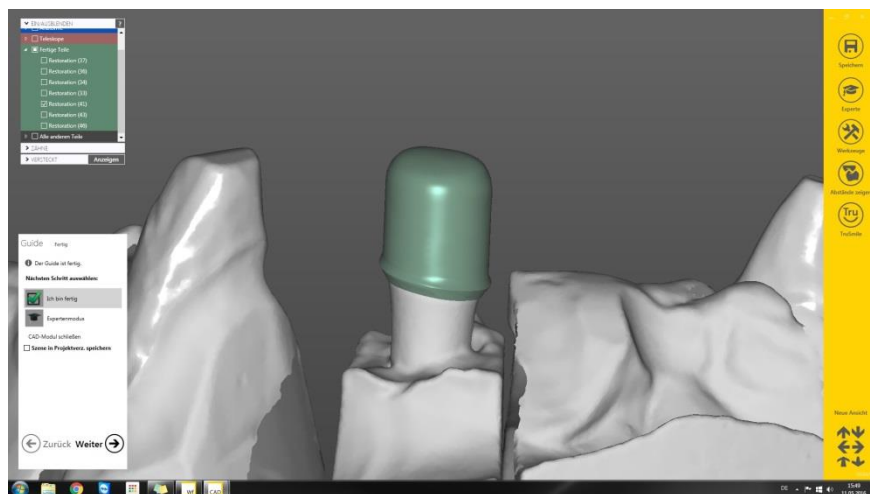
Wichtig ist ein Modell mit großer Zahnfleischmaske, damit der Scanner von okklusal aus gesehen die kompletten Primär-Teleskope zirkulär abtasten kann. Der Scanner beginnt mit der Abtastung 2 mm unterhalb des Teleskops von dessen tiefster Stelle aus gesehen.

Die Primär-Teleskope sollten mit  $0^\circ$  gefräst sein, die parallele Fläche muss mindestens 3,5 mm hoch sein und umlaufend möglichst gleich hoch. Okklusal muss alles abgerundet sein, es dürfen sich keinerlei Kanten oder Spitzen befinden (siehe Bilder).

Eine kleine zirkuläre Stufe wird dringend empfohlen.

### Beispielbilder

#### Richtig



#### Okklusal falsch

